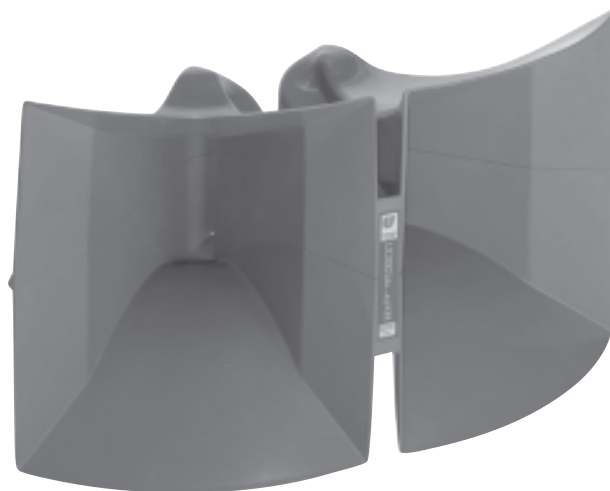
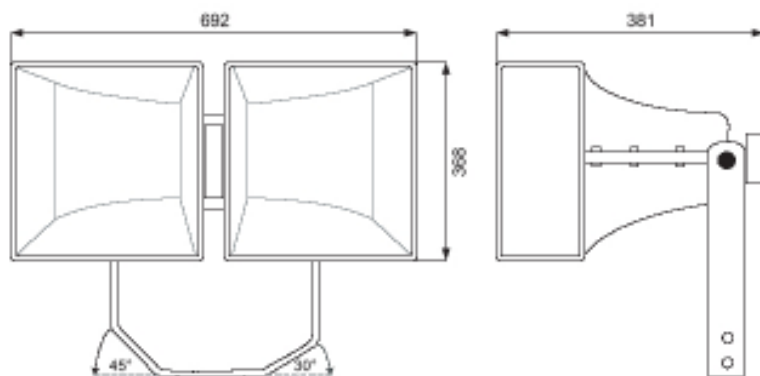




Sektoral-Falhorn Cobreflex III

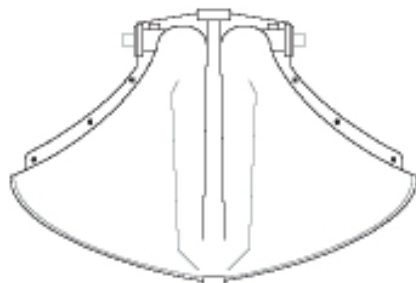


Das Sektoral-Falhorn Cobreflex III ist ein Doppelhorn mit großem Abstrahlwinkel für qualitativ hochwertige Sprachwiedergabe. Durch die Kombination von zwei Falhörnern wird große Kompaktheit, hoher Wirkungsgrad und kontrolliertes Abstrahlverhalten bei hohen Frequenzen erreicht. Aus diesem Grund ist das Cobreflex III besonders gut für den Einsatz in Ruf- und Alarmierungsanlagen geeignet.



Die im Lieferumfang enthaltene u-förmige Halterung ermöglicht eine flexible Wand- und Deckenmontage sowie eine exakte Ausrichtung des Lautsprechers.

Das Horn ist mit einem 1 3/8"-Gewindeanschluss ausgestattet.



* Der Treiber CBF 360 entspricht einem gering modifiziertem ID60DT-Treiber

Technische Daten	Cobreflex III
Öffnungswinkel	100° H x 60° V
Richtcharakteristik	15,9 / 2 kHz
Untere Grenzfrequenz	250 Hz
Abmessungen (BxHxT)	692 x 368 x 381 mm
Gewicht	4,5 kg
Farbe	grau

Technische Daten	CBF 360*	ID60DT	ID30CT
Nennimpedanz	166 Ohm / 100V	166 Ohm / 100V	333 Ohm / 100V
Nennbelastbarkeit handling capacity	60 W	60 W	30 W
Übertragungsbereich (± 5 dB)	500...4000 Hz	300...4000 Hz	300...4000 Hz
Empfindlichkeit (1W/1m)	107 dB SPL	107 dB SPL	106 dB SPL
Abmessungen (AxB)	Ø 142 x 163 mm	Ø 142 x 163 mm	Ø 106 x 132 mm
Gewicht	3,4 kg	3,4 kg	2,1 kg