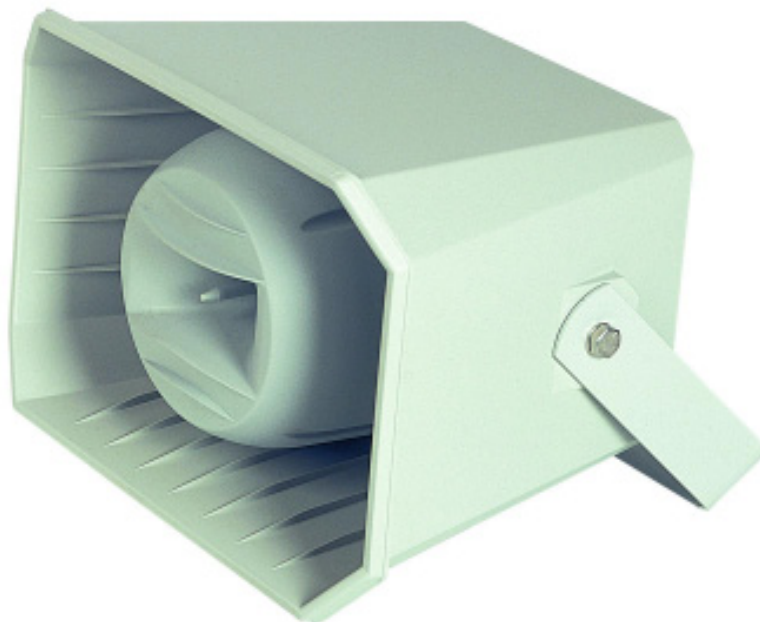




Druckkammer-Musikhorn MH-Serie



Musikhorn mit sehr hohem Wirkungsgrad und großer Bandbreite. Das Anwendungsgebiet liegt im Innen- oder Außenbereich bei hohen Störpegeln und dem Anspruch an erhöhte Wiedergabequalität. Der Lautsprecher wird über einen im Lieferumfang enthaltenen Aluminium-Bügel montiert. Die Kabeleinführung ist über eine Verschraubung gelöst.

Der Anschluß erfolgt über eine Schraubklemme innen.

Technische Daten:	MH-15(T)	MH-30(T)	MH-50(T)
Nennbelastbarkeit	15 Watt	30 Watt	50 Watt
Anpassungen	15 - 7,5 - 3,5 - 2,8 1,3 - 0,7 W und 8 Ohm	30 - 15 - 7,5 - 5,5 2,7 - 2 W und 8 Ohm	50 - 25 - 12,5 - 9 4,5 - 3,5 W und 8 Ohm
Übertragungsbereich	140 bis 16.000 Hz	85 bis 16.000 Hz	140 bis 16.000 Hz
Schalldruck (1Watt / 1Meter)	99 dB	96 dB	104 dB
Max. Schalldruck (1Meter)	110 dB	110 dB	121 dB
Abstrahlung (-6dB)	65° / 20°	65° / 30°	65° / 20°
Abmessungen in mm B x H x T		362 x 252 x 310 mm	
Gewicht	3,5 kg	4,2 kg	4,5 kg
IP Schutzart		IP 55	
Gehäusematerial / Farbe		ABS, polypropylen / RAL 7035	