



Alarm-Tableaus



Diese Alarm-Tableaus dienen der "stillen Alarmierung" oder der zusätzlichen Kenntlichmachung von Alarmzuständen. Ein typischer Anwendungsfall ist zum Beispiel die Verwendung in Studios oder Sprecherkabinen, wo ein normales akustisches Alarmierungssignal nicht erwünscht oder störend ist.

Die Tableaus zeichnen sich durch ihr zeitloses und formschönes Design sowie im Besonderen durch ihre geringe Stromaufnahme aus. Durch die Verwendung ultraheller Leuchtdioden liegt die Stromaufnahme bei der Versorgungsspannung von 24 Volt um den Faktor 10 unter der einer normalen Lösung mit Glühlampen. Daraus resultieren geringere Kabelquerschnitte bzw. größere Reichweiten. Zusätzlich sind die Tableaus mit einer Regelung versehen, so dass die Lichtstärke unabhängig von eventuellen Spannungsunterschieden immer gleich ist.

Technische Daten	Tableau Typ 3	Tableau Typ 4
Versorgungsspannung	24V DC (min 22V max 34V)	24V DC (min 22V max 34V)
Stromaufnahme (je nach Helligkeitsstufe)	60mA, 80mA, 100mA, 190mA	80mA, 140mA, 280mA
Abmessungen B x H x T	238,5mm x 130mm x 37mm	396mm x 129mm x 42mm
Gewicht	800g	920g
Rahmenfarbe (andere Farben möglich)	weiß, schwarz	Alu, weiß, schwarz, messingfarben Edelstahl
Schriftblende	dunkelrot	dunkelrot
Gehäuse	Stahlblech lackiert	Aluminium eloxiert oder lackiert
Anschlusskabel	IY(St)Y 2x0,6 / 2 x 0,8 NYM 2 x 1,5	IY(St)Y 2x0,6 / 2 x 0,8 NYM 2 x 1,5
Kabeleinführung	Rückwand	Rückwand

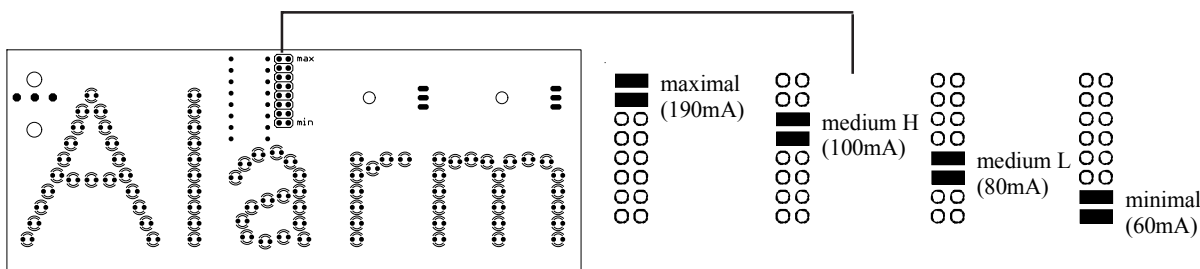


Alarm-Tableau Typ 3

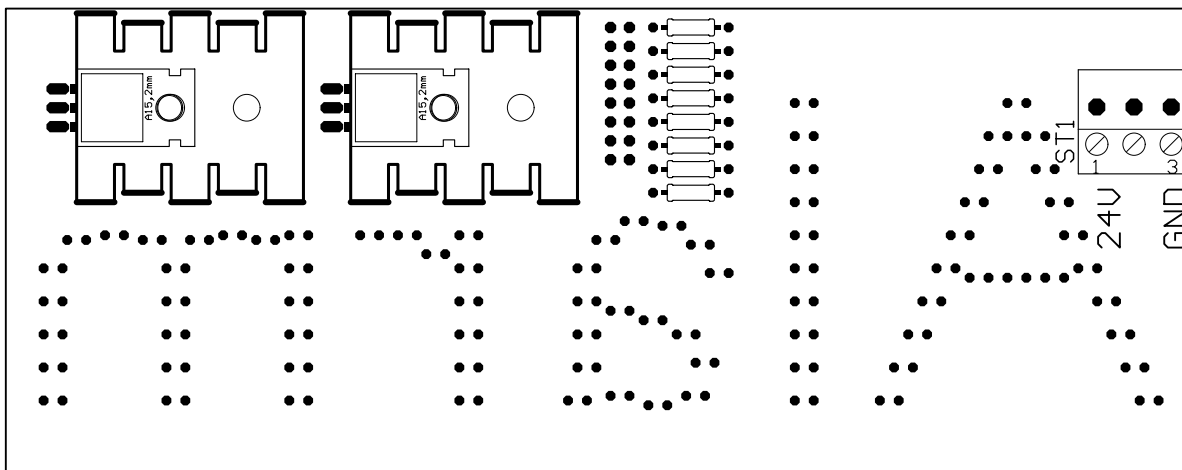


Das Alarm-Tableau vom Typ 3 ist für kleinere Räumlichkeiten ausgelegt, in denen kürzere Distanzen zum Betrachter vorhanden sind.

Die Helligkeit lässt sich in 4 Stufen per Jumper einstellen. Je nach gewählter Leuchtstärke beträgt die Stromaufnahme des Tableaus 60mA, 80mA, 100mA oder 190 mA. Um die Leuchtstärke einzustellen entfernen Sie die Frontscheibe. Auf der Oberseite der Baugruppe befinden sich die Jumper zur Leuchtstärkeeinstellung.



Der Kabelanschluss für das Tableau befindet sich auf der Unterseite der Baugruppe. Zum Herausnehmen der Baugruppe entfernen Sie die beiden Plastikverschraubungen. Die Punkte 24V und GND sind mit der Anschlussleitung 24V und Masse zu verbinden.



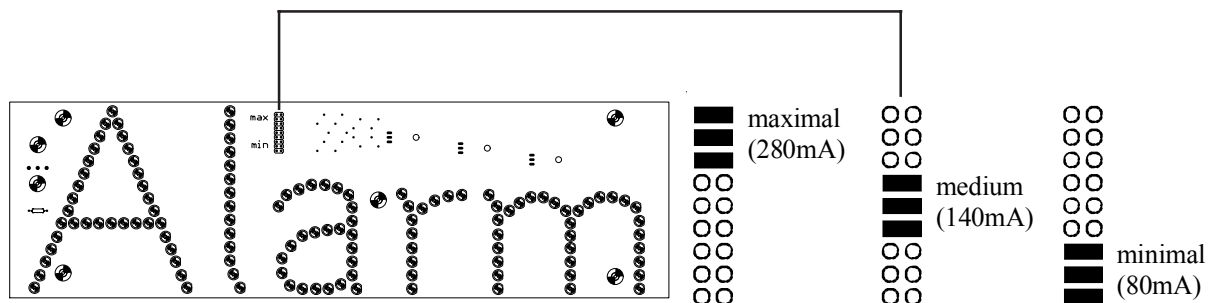


Alarm-Tableau Typ 4



Das Alarm-Tableau vom Typ 4 ist für größere Räumlichkeiten ausgelegt, in denen weitere Distanzen zum Betrachter vorhanden sind.

Die Helligkeit lässt sich in 3 Stufen per Jumper einstellen. Je nach gewählter Leuchtstärke beträgt die Stromaufnahme des Tableaus 80mA, 140mA, 280 mA. Um die Leuchtstärke einzustellen entfernen Sie die Frontscheibe. Auf der Oberseite der Baugruppe befinden sich die Jumper zur Leuchtstärkeeinstellung.



Der Kabelanschluss für das Tableau befindet sich auf der Unterseite der Baugruppe. Zum Herausnehmen der Baugruppe entfernen Sie die 4 Schrauben in den Ecken. Die Punkte 24V und GND sind mit der Anschlussleitung 24V und Masse zu verbinden.

